

Naben mit Spiralexzenter

AUSFÜHRUNG

Sinterstahl

- einseitiggehärtet, EHT 0,2 bis 0,4 mm
- blank

INFORMATION

Naben mit Spiralexzenter GN 919 werden zum Verstellen und Spannen eingesetzt. In der Regel werden sie versehen mit einer Griffstange GN 310 (siehe Seite 566).

Die Spirale hat den Vorteil, dass sie selbsthemmend und die Spannwirkung in jeder Winkelstellung gleich groß ist.

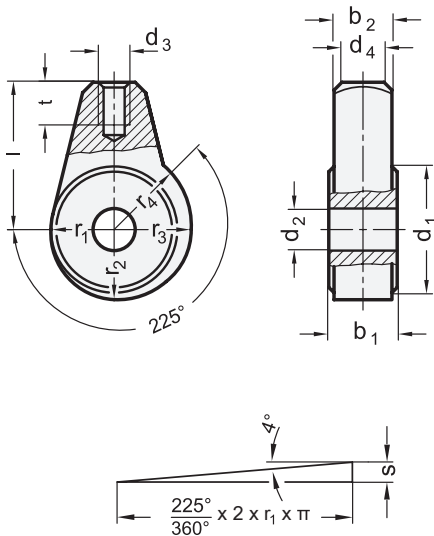
Bundschräube GN 732.1 (siehe Seite 919) können als Lagerbolzen eingesetzt werden.

ZUBEHÖR

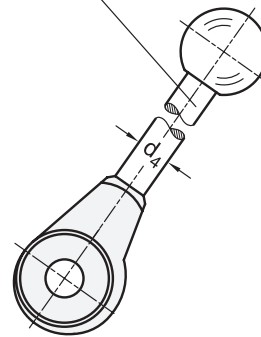
- Griffstange GN 310 (sind getrennt zu bestellen) (siehe Seite 566)

TECHNISCHE INFORMATION

- ISO-Passungen (siehe Seite A21)



Griffstange GN 310



9

Maschinenelemente

GN 919

Artikelnummer	d1	d2 H9	b1 -0.05/-0.15	b2	d3	d4	l	r1	r2	r3	r4	s	t min.	⚖
GN 919-24-B8	24	B 8	13	11	M 6	8	28	12	13.32	14.64	15.3	3.3	9	59
GN 919-30-B10	30	B 10	15	13	M 8	10	32	15	16.65	18.3	19.12	4.1	12	100
GN 919-35-B12	35	B 12	17	15	M 10	12	36	17.5	19.42	21.34	22.31	4.8	15	150